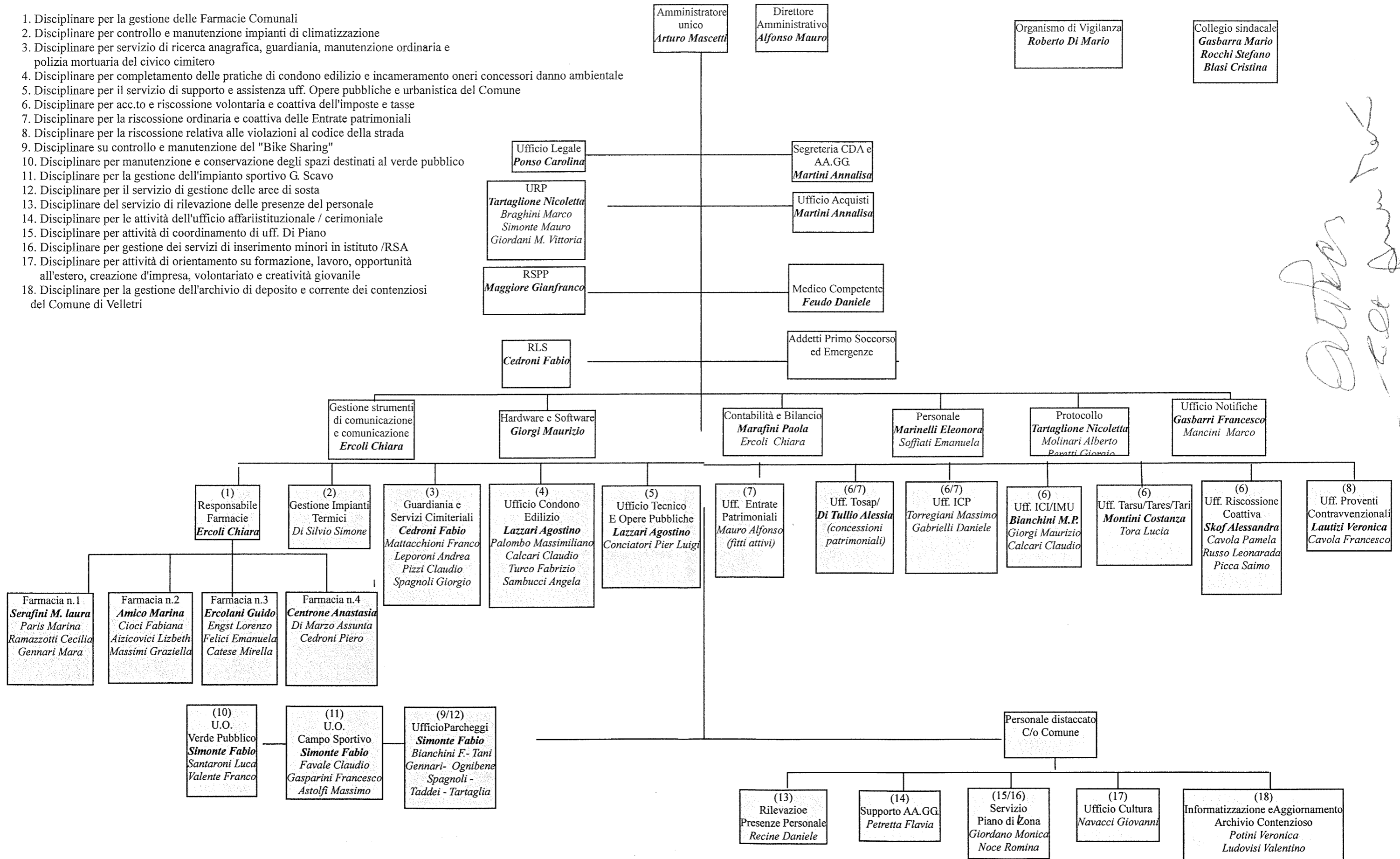


VELLETRI SERVIZI SPA

ORGANIGRAMMA
(01/06/2019)

1. Disciplinare per la gestione delle Farmacie Comunali
2. Disciplinare per controllo e manutenzione impianti di climatizzazione
3. Disciplinare per servizio di ricerca anagrafica, guardiania, manutenzione ordinaria e polizia mortuaria del civico cimitero
4. Disciplinare per completamento delle pratiche di condono edilizio e incameramento oneri concessori danno ambientale
5. Disciplinare per il servizio di supporto e assistenza uff. Opere pubbliche e urbanistica del Comune
6. Disciplinare per acc.to e riscossione volontaria e coattiva dell'imposte e tasse
7. Disciplinare per la riscossione ordinaria e coattiva delle Entrate patrimoniali
8. Disciplinare per la riscossione relativa alle violazioni al codice della strada
9. Disciplinare su controllo e manutenzione del "Bike Sharing"
10. Disciplinare per manutenzione e conservazione degli spazi destinati al verde pubblico
11. Disciplinare per la gestione dell'impianto sportivo G. Scavo
12. Disciplinare per il servizio di gestione delle aree di sosta
13. Disciplinare del servizio di rilevazione delle presenze del personale
14. Disciplinare per le attività dell'ufficio affari istituzionale / cerimoniale
15. Disciplinare per attività di coordinamento di uff. Di Piano
16. Disciplinare per gestione dei servizi di inserimento minori in istituto /RSA
17. Disciplinare per attività di orientamento su formazione, lavoro, opportunità all'estero, creazione d'impresa, volontariato e creatività giovanile
18. Disciplinare per la gestione dell'archivio di deposito e corrente dei contenziosi del Comune di Velletri



Autore
Roberto Di Mario